

POMMES POIRES

CALENDRIER DES INTERVENTIONS PHYTOPHARMACEUTIQUES

LOIRET

Janvier Février Mars Avril Mai Juin Juillet Août Septembre Octobre Novembre Décembre

Avant fleur

Après fleurs

Post récolte

R
É
C
O
L
T
E

HERBICIDES

Résiduaires pour limiter l'usage du glyphosate

Foliaires selon le salissement des cultures

CONTROLLER LES MALADIES*

Tavelure / Chancre / Oidium



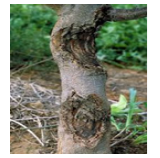
(nombre d'intervention en fonction de la pluviométrie)

Tavelure / Oidium

intervention si périodes humides ou aspersion

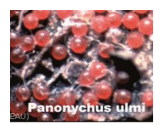


Maladie de conservation intervention si période humide



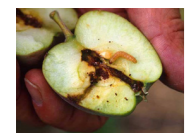
Chancre (cuivres)

RÉGULER LES RAVAGEURS* (INSECTICIDES-MOLLUSCIDES)



Stades hivernants des ravageurs

Pucerons - Chenilles - Hoplocampe



Tordeuse - Carpocapse - Psylle du poirier

Anthonome du poirier

ECLAIRCISSEMENT CHIMIQUE

Légende

- Période d'intervention la plus fréquente
- Période potentiellement concernée
- Traitement courant
- Traitement rare
- Traitement occasionnel

* Principales cibles. Liste non exhaustive.

La décision d'intervention est prise soit sur observations dans les parcelles, soit en utilisant des outils d'aide à la décision (modèles, grilles de risque, flashs techniques...). Selon la précocité (développement de la végétation) de l'année, les interventions peuvent être décalées.