

MERCREDI  
**6**  
DÉCEMBRE 2023

GIEE 30 000 #agriculteurinnovant  
DEPHY  
[Fertilité des sols]  
Des systèmes qui bougent !

NOM DU COLLECTIF :  
**AgroFerti36**  
STRUCTURE ANIMATRICE :  
**Chambre d'agriculture de l'Indre**

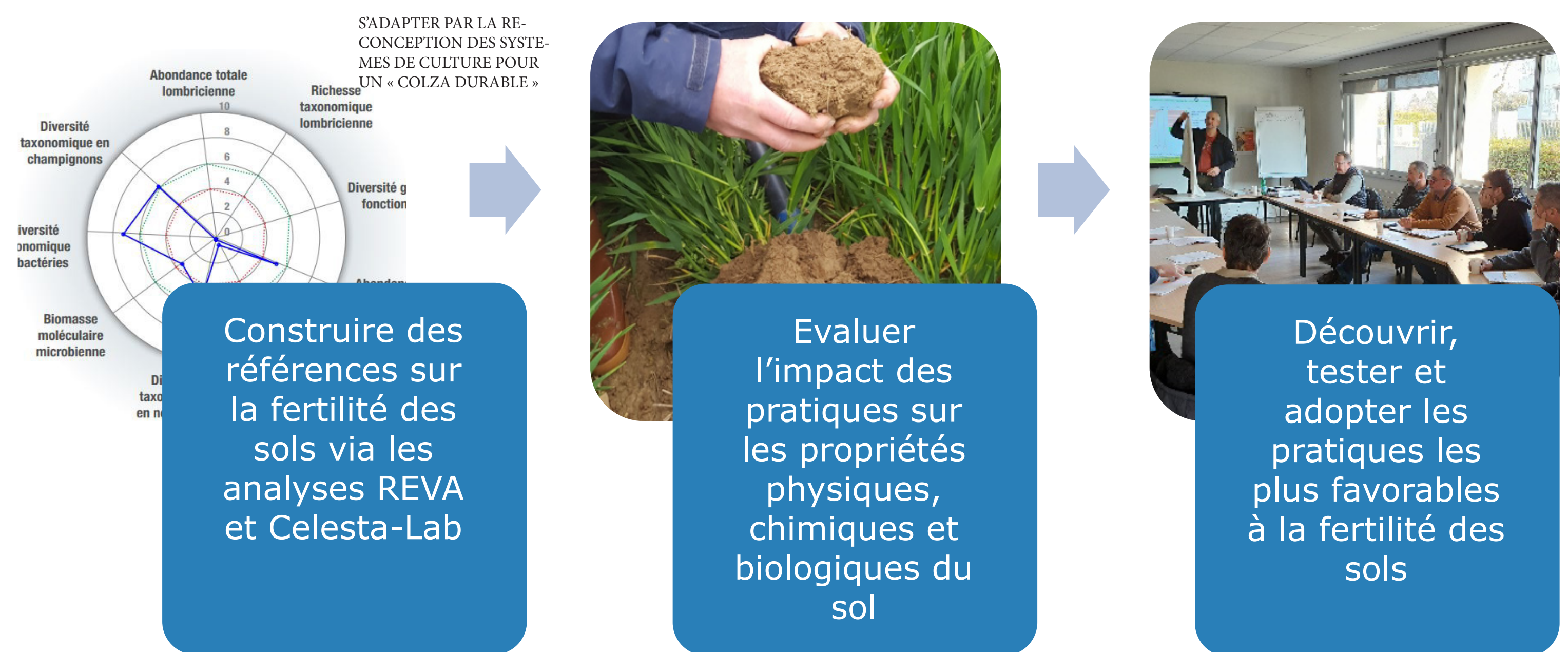


# S'ADAPTER EN AMELIORANT LA FERTILITE DES SOLS

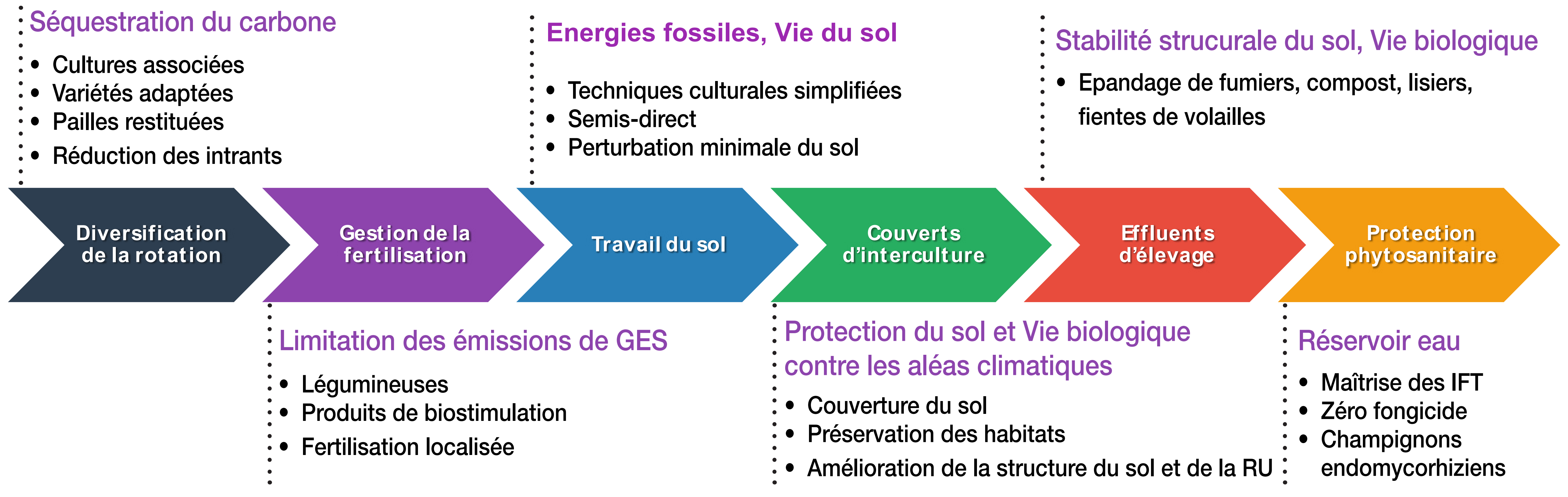
## Contexte

Groupe : 9 exploitations céréalières  
Cultures : Colza, Blé, Orge, Tournesol, Pois, Féverole, Luzerne, Millet, cultures marginales (Miscanthus, Lavande, Fenugrec, Lin d'hiver)  
Localisation : Secteur Buzançais - Levroux  
Enjeux territoriaux : Captages Buzançais et Levroux, Gestion quantitative et qualitative de l'eau, Teneur en matières organiques des sols...  
Année de constitution : 2019  
Techniques de production : TCS, Semis-direct, Semis sous couvert

## Axes d'actions



## Leviers mis en oeuvre et services attendus dans le contexte du changement climatique



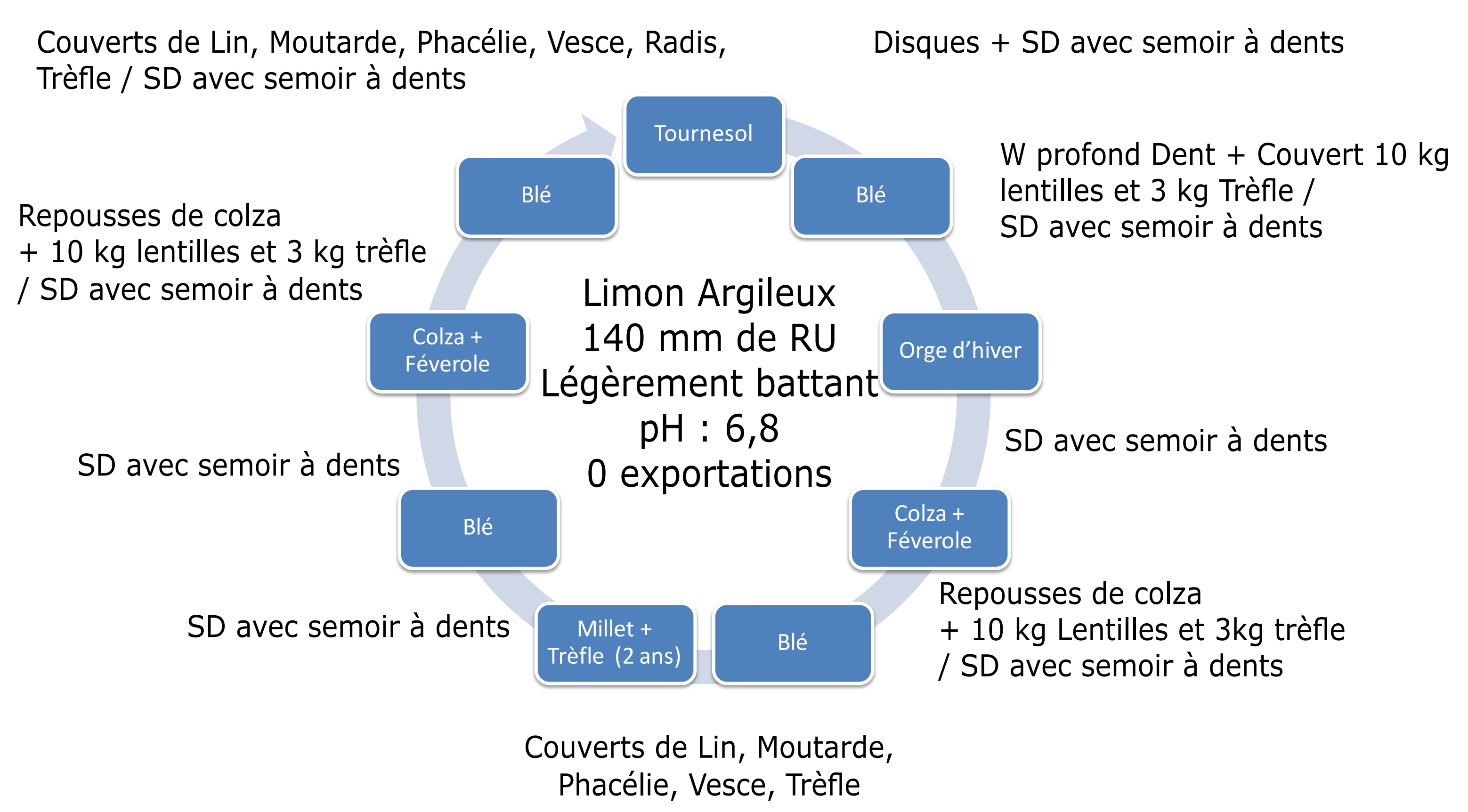
## Exemples d'activités réalisées

### FOCUS Travail du sol

Le GIEE AgroFerti36 organise tous les ans une journée technique dédiée à l'observation de l'état structural du sol sur les parcelles des adhérents, dans des contextes de types de sols différents, afin d'avoir une diversité de situations et de mieux mettre en relation les pratiques des agriculteurs avec les états structuraux observés dans les parcelles.

- Adapter la profondeur de travail du sol
- Réduire les émissions de CO2 en limitant les interventions superflues
- Observer et corriger des défauts de structure

## Prototype de système de culture élaboré en atelier



### POUR ALLER PLUS LOIN

La création du collectif et le financement de ses activités constituent un moyen important pour faire évoluer les pratiques, en favorisant des échanges entre les agriculteurs et en bénéficiant d'appuis extérieurs (Animation, Expertise). Toutefois, l'adoption des pratiques d'atténuation et/ou d'adaptation au changement climatique peut engendrer à court et moyen terme un surcoût pour les exploitations. La mise en place d'initiatives de compensation financière surtout dans le contexte économique actuel peut être un moyen pour faciliter le déploiement et l'adoption de ces pratiques dans les exploitations agricoles.