

Fiche technique rédigée par l'équipe viticole de la Chambre d'agriculture d'Indre-et-Loire pour l'ensemble des vignerons du 37



FICHE TECHNIQUE – Traitement flavescence dorée

OBJECTIF DU TRAITEMENT CONTRE LES LARVES

- Éliminer un maximum de larves et éviter le développement d'adultes volants risquant de s'alimenter et transférer le phytoplasme sur des ceps sains.

POINTS CLÉS POUR APPLIQUER L'INSECTICIDE

Qualité de pulvérisation

- Pulvérisation face par face : **viser les larves sur la face inférieure des feuilles**
- Éviter les recouvrements** entre les différents jets
- Ajuster à la taille de la végétation**, viser les pampres si la parcelle n'est pas épamprée.
- Orienter les diffuseurs de 5° à 10°** vers l'avant (figure 1) et le diffuseur du bas : **du bas vers le haut de 15 à 30°**
- Limiter la distance entre l'extrémité du diffuseur et la cible de 40 ou 50 cm**, sinon il y a plaquage des feuilles
- En jet porté ou projeté, **réduire si possible les distances entre les buses et les feuilles.**

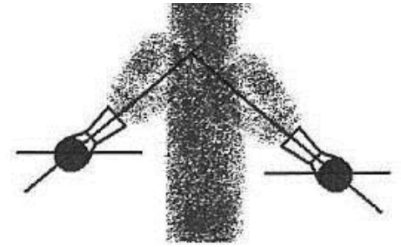


Figure 1 : Orientation de 5 à 10° vers l'avant (FDCUMA Ouest, CA49)

Épamprage

Les larves de cicadelles de la flavescence dorée sont très présentes sur les pampres.

- Pour optimiser le traitement, deux options sont envisageables :
 - Épamprer au minimum 2-3 jours avant le traitement** (laps de temps permettant aux larves de remonter dans le feuillage de la vigne)
 - Traiter sur tout le feuillage** (pampres comprises)

RÈGLES POUR EMPLOI DU PYREVERT EN AB



| | |
|----------------------|---|
| Composition | <ul style="list-style-type: none"> Pyrèthre naturel, extrait de fleurs <i>Chrysanthemum cinerariaefolium</i>. 6 substances naturelles complémentaires : pyréthrinés I et II, cinérines I et II et jasmolines I et II |
| Mode d'action | <ul style="list-style-type: none"> Blocage de la circulation de l'influx nerveux en quelques minutes → Paralysie et mort de l'insecte Action par contact et spectre large Action de courte durée et dégradation rapide → Importance de la qualité de pulvérisation et de l'épamprage des vignes |
| Mouillage | Action sur les larves → le mouillage favorise l'atteinte des insectes ciblés |
| Mélange | <ul style="list-style-type: none"> Privilégier les applications spécifiques Pyrèvert Baisse d'efficacité en mélange avec du soufre et/ou du cuivre : si mélange, incorporer le Pyrèvert en dernier dans la bouillie |
| Traitements | <ul style="list-style-type: none"> Ne pas traiter : au pic de soleil, en cas de vent fort et une heure avant la pluie |



PÉRIODE DE TRAITEMENT

Comme indiqué dans le tableau, le pyrèthre se dégrade vite. Il faut donc l'appliquer dans l'heure qui suit la préparation de la bouillie, idéalement en fin de journée.

Si l'application se fait en journée, veiller à respecter les bonnes conditions de traitement et éviter les heures les plus chaudes pour éviter la dégradation par les UV car les pyréthrinés sont photodégradables.



Pour préserver les abeilles, il est préférable de traiter en fin de journée.

Impacts sur les autres ravageurs et les auxiliaires



Impact négatif sur tous les insectes de la vigne comme pour tous les pyréthrinés



Recolonisation par la **faune auxiliaire** rapide suite au traitement (action courte durée) à **condition d'avoir des zones de régulation écologique à proximité** (haie, bosquet, corridor...)



Apparemment aucune résurgence de **tordeuses** ou **acariens** suite à une **lutte obligatoire**



Augmentation de la pression **cicadelles vertes** parfois constatée



Impact négatif sur les **abeilles**

Limitation de l'extension du périmètre de lutte

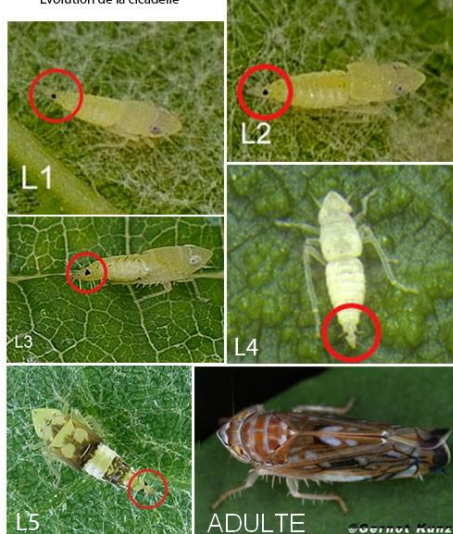
Vigilance lors du rognage et de l'effeuillage

Pour éviter l'essaimage, c'est-à-dire la diffusion de cicadelles de la flavescence dorée porteuses du phytoplasme, il est préférable de terminer ses travaux de rognage et d'effeuillage sur les parcelles où on été découverts les ceps contaminés.

Le cas échéant, il est préférable de laver son matériel.

Vérification de l'efficacité du traitement

Evolution de la cicadelle



Source: GDON des Bordeaux

Avec l'appui d'Antoine Verpy GDON du Libournais et Raphaël Rouzes Entomo Remedium

Sur face inférieure de feuille ou dans les pièges jaunes à partir de la fin du mois de juin.

À ne pas confondre avec la larve de cicadelle verte observable à la même période.



L'équipe viticulture-œnologie de la Chambre d'agriculture d'Indre-et-Loire



Avec la participation financière de la FAV 37-72 et d'InterLoire



La Chambre d'agriculture 37 est agréée par le Ministère en charge de l'Agriculture pour son activité de conseil indépendant à l'utilisation de produits phytopharmaceutiques sous le numéro IF01762 dans le cadre de l'agrément multi-sites porté par l'APCA